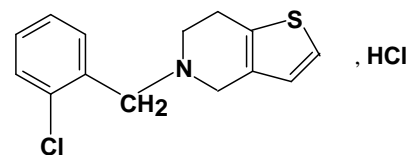


CLORIDRATO DE TICLOPIDINA

Eur. Ph



Referência Globe:
CPE 5010021

Formula	C ₁₄ H ₁₅ Cl ₂ NS M.W. 300,2 5-(2-chlorobenzyl)-4,5,6,7-tetrahydrothieno[3,2-c]pyridine hydrochloride
Ação e Uso	Antitrombótico
Características	Pó cristalino branco a quase branco
Solubilidade	Conforme
Identificação	
A. Espectro Ultravioleta	
- Máximos	268 ± 2 nm 275 ± 2 nm
- Razão 268/275 nm	1,1 a 1,2
C. Cromatografia em camada delgada	Conforme
D. Reação colorida	Positivo
E. Reação dos cloretos	Positivo
ou	
B. Espectro infravermelho	Conforme
E. Reação dos cloretos	Positivo
Ensaio	
• Aspecto da solução	Límpida e Incolor
• Determinação do pH	3,5 a 4,0
• Substâncias aparentadas	
- Impureza F	Não Superior a 0,05 por cento
- Outras impurezas, cada	Não Superior a 0,05 por cento
- Soma das impurezas	Não Superior a 0,1 por cento
• Formaldeído	Não superior a 20 ppm
• Metais pesados	Não superior a 10 ppm
• Teor em água	Não superior a 0,5 por cento
• Cinzas sulfúricas	Não superior a 0,1 por cento
Dosagem	
• Teor em Cloridrato de Ticlopidina em g por 100 g, calculado em relação a substância Anidra	99,0 a 101,0 por cento
Armazenamento	Em ambiente fechado
Acondicionamento	Em barrica de fibra com capacidade de 25 Kg com dois sacos de polietileno internos.



GLOBE QUÍMICA
TECHNOLOGICAL EXPERTISE

SISTEMA DE GESTÃO DA QUALIDADE **ISO-9001/2000**

EMPRESA CERTIFICADA EM BOAS PRÁTICAS DE
FABRICAÇÃO – **BPF (GMP)**

GLOBE QUÍMICA S.A.

Rod. SP 332 KM 138 - Portão A PARTE Cosmópolis - SP - BRASIL

CEP: 13150-000 Telefone: 55 19 3872 87 00 Fax: 55 19 3872 87 01

PÁGINA: www.globequimica.com.br

E.MAIL: comercial@globequimica.com.br

QUÍMICA FINA