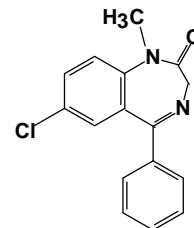


DIAZEPAM

Eur. Ph.

Referência Globe:
CPE 5010008



Formula	C ₁₆ H ₁₃ ClN ₂ O M.W. 284.7 7-chloro-1-methyl-5-phenyl-2,3-dihydro-1H-1,4-benzodiazepin-2-one
Ação e Uso	Ansiolítico, relaxante muscular
Características	Pó cristalino branco, quase branco a amarelo
Solubilidade	Muito pouco solúvel em água, solúvel em álcool.
Identificação . Espectro Infravermelho	Conforme
Ensaio • Impureza A • Impureza B • Impureza E • Impureza C • Impureza D • Impureza F • Outras Impurezas (cada) • Total • Metais pesados • Perda por dessecação • Cinzas Sulfatadas	Não superior a 0,1 por cento Não superior a 0,1 por cento Não superior a 0,1 por cento Não superior a 0,10 por cento Não superior a 0,10 por cento Não superior a 0,10 por cento Não superior a 0,10 por cento Não superior a 0,2 por cento Não superior a 20 ppm Não superior a 0,5 por cento Não superior a 0,1 por cento
Dosagem • Teor em Diazepam em g por 100 g calculado em relação a substância dessecada OBS: Garantimos que os solventes: - Clorofórmio; - Cloreto de Metileno; - Benzeno; - 1,4-Dioxano; - Tricloroetileno. Não são utilizados ou gerados no processo de fabricação	99,0 a 101,0 por cento
Condições de Armazenamento	Proteger do calor e umidade e conservar em temperatura ambiente (15°C a 30°C).
Acondicionamento	Em barrica de fibra com capacidade de 25 Kg com dois sacos de polietileno internos.



GLOBE QUÍMICA
TECHNOLOGICAL EXPERTISE

EMPRESA CERTIFICADA EM BOAS PRÁTICAS DE
FABRICAÇÃO – BPF (GMP)

GLOBE QUÍMICA S.A.

Rod. SP 332 KM 138 - Portão A PARTE Cosmópolis - SP - BRASIL

CEP: 13150-000 Telefone: 55 19 3872 87 00 Fax: 55 19 3872 87 01

PÁGINA: www.globequimica.com.br

E.MAIL: comercial@globequimica.com.br

QUÍMICA FINA